

СХЕМА РАСПОЛОЖЕНИЯ ГРАНИЦ ПУБЛИЧНОГО СЕРВИТУТА

Система координат: МСК -38, зона 2

Площадь публичного сервитута :111 м²

Площадь испрашиваемого публичного сервитута в отношении земельного участка с кадастровым номером 38:11:000000:109, 111 кв. м.

Обозначение характерных точек границ	Координаты. м	
	X	Y
	2	3
:ПС1/1		
1	644944.64	2203046.08
2	644945.64	2203046.07
3	644945.64	2203047.07
4	644944.64	2203047.08
1	644944.64	2203046.08
:ПС1/2		
5	645209.95	2203048.92
6	645208.54	2203051.32
7	645206.98	2203050.41
8	645205.12	2203049.31
9	645206.53	2203046.91
10	645207.97	2203047.76
5	645209.95	2203048.92
:ПС1/3		
11	645205.62	2203056.90
12	645204.66	2203057.19
13	645204.37	2203056.23
14	645205.33	2203055.95
11	645205.62	2203056.90
:ПС1/4		
15	645188.51	2203043.59
16	645187.55	2203043.31
17	645187.83	2203042.35
18	645188.79	2203042.63
15	645188.51	2203043.59
:ПС1/5		
19	645076.35	2203057.19
20	645077.16	2203057.78
21	645076.56	2203058.59
22	645075.76	2203057.99
19	645076.35	2203057.19
:ПС1/6		
23	645060.85	2203046.50
24	645059.85	2203046.51
25	645059.84	2203045.51
26	645060.84	2203045.50
23	645060.85	2203046.50
:ПС1/7		
27	645032.24	2203058.20
28	645031.85	2203059.12
29	645030.93	2203058.73
30	645031.32	2203057.81
27	645032.24	2203058.20
:ПС1/8		
31	645015.78	2203046.60
32	645014.78	2203046.60
33	645014.78	2203045.60
34	645015.78	2203045.60
31	645015.78	2203046.60
:ПС1/9		
35	644879.54	2203046.10
36	644878.54	2203046.09
37	644878.55	2203045.09
38	644879.55	2203045.10
35	644879.54	2203046.10

:ICI/10		
39	644723.74	2203047.58
40	644724.42	2203048.31
41	644723.69	2203049.00
42	644723.01	2203048.27
39	644723.74	2203047.58
:ICI/11		
43	644514.09	2203023.49
44	644513.12	2203023.73
45	644512.88	2203022.76
46	644513.85	2203022.52
43	644514.09	2203023.49
:ICI/12		
47	644468.11	2203016.18
48	644467.12	2203016.03
49	644467.27	2203015.04
50	644468.26	2203015.19
47	644468.11	2203016.18
:ICI/13		
51	644431.94	2203010.89
52	644430.95	2203010.74
53	644431.09	2203009.75
54	644432.08	2203009.90
51	644431.94	2203010.89
:ICI/14		
55	645280.28	2203027.11
56	645281.15	2203027.60
57	645280.66	2203028.48
58	645279.79	2203027.98
55	645280.28	2203027.11
:ICI/15		
59	645324.23	2203051.63
60	645325.10	2203052.13
61	645324.61	2203053.00
62	645323.74	2203052.50
59	645324.23	2203051.63
:ICI/16		
63	645350.30	2203066.63
64	645351.17	2203067.12
65	645350.67	2203067.99
66	645349.80	2203067.49
63	645350.30	2203066.63
:ICI/17		
67	645381.11	2203084.22
68	645381.98	2203084.71
69	645381.49	2203085.58
70	645380.62	2203085.10
67	645381.11	2203084.22
:ICI/18		
71	645385.78	2203067.83
72	645386.06	2203066.87
73	645387.02	2203067.15
74	645386.74	2203068.11
71	645385.78	2203067.83
:ICI/19		
75	645456.03	2203128.77
76	645456.86	2203129.33
77	645456.30	2203130.16
78	645455.47	2203129.60
75	645456.03	2203128.77
:ICI/20		
79	645401.55	2203323.69
80	645401.37	2203324.68
81	645400.38	2203324.50
82	645400.56	2203323.51
79	645401.55	2203323.69
:ICI/21		
83	645295.33	2203355.22
84	645294.36	2203355.01
85	645294.57	2203354.03
86	645295.55	2203354.25
83	645295.33	2203355.22
:ICI/22		

87	645326.44	2203362.00
88	645325.46	2203361.84
89	645325.61	2203360.86
90	645326.60	2203361.01
87	645326.44	2203362.00
:IC1/23		
91	645494.38	2203100.89
92	645494.62	2203099.92
93	645495.59	2203100.15
94	645495.35	2203101.12
91	645494.38	2203100.89
:IC1/24		
95	645248.05	2202971.93
96	645248.55	2202971.07
97	645249.41	2202971.57
98	645248.92	2202972.43
95	645248.05	2202971.93
:IC1/25		
99	645223.65	2202942.94
100	645222.65	2202942.88
101	645222.71	2202941.89
102	645223.70	2202941.94
99	645223.65	2202942.94
:IC1/26		
103	645179.60	2202939.66
104	645178.61	2202939.58
105	645178.68	2202938.59
106	645179.68	2202938.66
103	645179.60	2202939.66
:IC1/27		
107	645140.66	2202936.80
108	645139.67	2202936.73
109	645139.74	2202935.73
110	645140.74	2202935.81
107	645140.66	2202936.80
:IC1/28		
111	645264.65	2202943.61
112	645265.31	2202942.86
113	645266.06	2202943.53
114	645265.39	2202944.27
111	645264.65	2202943.61
:IC1/29		
115	645332.52	2202895.18
116	645333.20	2202894.45
117	645333.94	2202895.13
118	645333.26	2202895.86
115	645332.52	2202895.18
:IC1/30		
119	645347.94	2202869.22
120	645348.45	2202868.36
121	645349.31	2202868.87
122	645348.80	2202869.73
119	645347.94	2202869.22
:IC1/31		
123	645362.98	2202844.09
124	645363.50	2202843.24
125	645364.35	2202843.76
126	645363.83	2202844.61
123	645362.98	2202844.09
:IC1/32		
127	645383.88	2202826.36
128	645384.65	2202825.72
129	645385.29	2202826.48
130	645384.53	2202827.12
127	645383.88	2202826.36
:IC1/33		
131	645480.52	2202655.92
132	645481.16	2202655.15
133	645481.93	2202655.78
134	645481.30	2202656.56
131	645480.52	2202655.92
:IC1/34		
135	645502.48	2202627.56

136	645503.29	2202626.97
137	645503.87	2202627.78
138	645503.06	2202628.37
135	645502.48	2202627.56
:ICI/35		
139	645528.30	2202617.87
140	645529.24	2202617.53
141	645529.59	2202618.47
142	645528.65	2202618.81
139	645528.30	2202617.87
:ICI/36		
143	645492.35	2202612.14
144	645492.43	2202611.14
145	645493.42	2202611.22
146	645493.34	2202612.22
143	645492.35	2202612.14
:ICI/37		
147	645495.86	2202577.46
148	645495.95	2202576.47
149	645496.95	2202576.56
150	645496.86	2202577.55
147	645495.86	2202577.46
:ICI/38		
151	645498.07	2202549.71
152	645498.15	2202548.71
153	645499.15	2202548.79
154	645499.07	2202549.78
151	645498.07	2202549.71
:ICI/39		
155	645500.51	2202514.71
156	645500.58	2202513.72
157	645501.58	2202513.79
158	645501.50	2202514.79
155	645500.51	2202514.71
:ICI/40		
159	645523.89	2202440.39
160	645524.48	2202439.58
161	645525.29	2202440.17
162	645524.70	2202440.98
159	645523.89	2202440.39
:ICI/41		
163	645548.97	2202464.32
164	645549.68	2202465.03
165	645548.96	2202465.74
166	645548.26	2202465.02
163	645548.97	2202464.32
:ICI/42		
167	645538.57	2202419.76
168	645538.85	2202418.80
169	645539.81	2202419.08
170	645539.53	2202420.04
167	645538.57	2202419.76
:ICI/43		
171	645537.32	2202382.12
172	645537.28	2202381.12
173	645538.28	2202381.08
174	645538.32	2202382.08
171	645537.32	2202382.12
:ICI/44		
175	645535.78	2202342.62
176	645535.76	2202341.62
177	645536.75	2202341.60
178	645536.78	2202342.59
175	645535.78	2202342.62
:ICI/45		
179	645524.58	2202337.85
180	645523.66	2202337.47
181	645524.04	2202336.54
182	645524.96	2202336.92
179	645524.58	2202337.85
:ICI/46		
183	645535.18	2202306.47
184	645535.16	2202305.47

185	645536.16	2202305.45
186	645536.18	2202306.45
183	645535.18	2202306.47
:ICI/47		
187	645659.33	2202930.75
188	645659.52	2202931.73
189	645658.53	2202931.92
190	645658.35	2202930.94
187	645659.33	2202930.75
:ICI/48		
191	645668.12	2202883.88
192	645669.12	2202883.86
193	645669.13	2202884.86
194	645668.13	2202884.88
191	645668.12	2202883.88
:ICI/49		
195	645650.40	2202884.11
196	645650.59	2202885.10
197	645649.61	2202885.28
198	645649.42	2202884.30
195	645650.40	2202884.11
:ICI/50		
199	645655.90	2202836.98
200	645656.84	2202836.64
201	645657.18	2202837.58
202	645656.24	2202837.92
199	645655.90	2202836.98
:ICI/51		
203	645642.02	2202842.08
204	645642.22	2202843.06
205	645641.24	2202843.26
206	645641.04	2202842.28
203	645642.02	2202842.08
:ICI/52		
207	645653.24	2202792.10
208	645654.24	2202792.13
209	645654.21	2202793.13
210	645653.21	2202793.10
207	645653.24	2202792.10
:ICI/53		
211	645626.72	2202791.11
212	645627.38	2202791.86
213	645626.63	2202792.52
214	645625.97	2202791.77
211	645626.72	2202791.11
:ICI/54		
215	645617.64	2202780.78
216	645618.29	2202781.55
217	645617.53	2202782.19
218	645616.88	2202781.43
215	645617.64	2202780.78
:ICI/55		
219	645578.90	2202775.81
220	645579.89	2202775.64
221	645580.06	2202776.63
222	645579.07	2202776.80
219	645578.90	2202775.81
:ICI/56		
223	645550.86	2202780.55
224	645551.84	2202780.38
225	645552.01	2202781.37
226	645551.02	2202781.53
223	645550.86	2202780.55
:ICI/57		
227	645521.63	2202785.60
228	645522.62	2202785.44
229	645522.78	2202786.43
230	645521.79	2202786.59
227	645521.63	2202785.60
:ICI/58		
231	645474.35	2202809.65
232	645474.69	2202808.71
233	645475.63	2202809.04

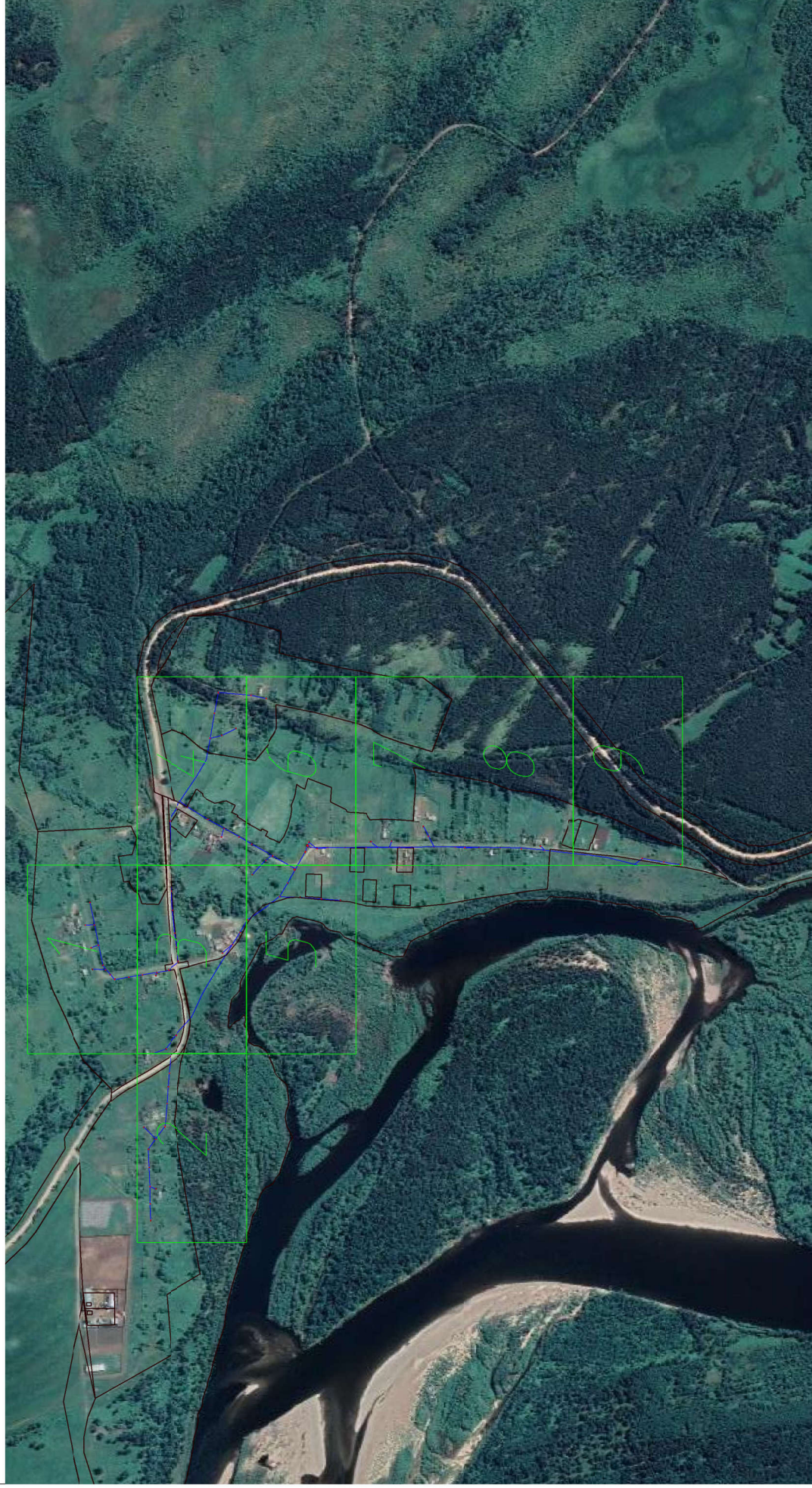
234	645475.30	2202809.98
231	645474.35	2202809.65
:IC1/59		
235	645479.56	2202839.38
236	645479.41	2202838.39
237	645480.40	2202838.24
238	645480.55	2202839.23
235	645479.56	2202839.38
:IC1/60		
239	645483.34	2202868.23
240	645483.23	2202867.24
241	645484.23	2202867.13
242	645484.34	2202868.13
239	645483.34	2202868.23
:IC1/61		
243	645487.32	2202915.88
244	645487.25	2202914.88
245	645488.25	2202914.82
246	645488.32	2202915.81
243	645487.32	2202915.88
:IC1/62		
247	645489.40	2202955.61
248	645489.35	2202954.61
249	645490.35	2202954.56
250	645490.40	2202955.56
247	645489.40	2202955.61
:IC1/63		
251	645491.67	2203008.59
252	645491.65	2203007.59
253	645492.65	2203007.56
254	645492.67	2203008.56
251	645491.67	2203008.59
:IC1/64		
255	645491.86	2203053.09
256	645491.83	2203052.09
257	645492.83	2203052.06
258	645492.86	2203053.06
255	645491.86	2203053.09
:IC1/65		
259	645295.24	2203018.81
260	645296.02	2203018.18
261	645296.65	2203018.97
262	645295.87	2203019.59
259	645295.24	2203018.81
:IC1/66		
263	645322.56	2202989.34
264	645323.24	2202988.61
265	645323.97	2202989.29
266	645323.30	2202990.02
263	645322.56	2202989.34
:IC1/67		
267	645410.64	2203271.99
268	645410.46	2203272.98
269	645409.48	2203272.80
270	645409.65	2203271.82
267	645410.64	2203271.99
:IC1/68		
271	645386.69	2203278.68
272	645385.75	2203279.02
273	645385.41	2203278.08
274	645386.35	2203277.74
271	645386.69	2203278.68
:IC1/69		
275	645357.56	2203292.93
276	645356.67	2203293.37
277	645356.23	2203292.47
278	645357.12	2203292.03
275	645357.56	2203292.93
:IC1/70		
279	645523.75	2202780.11
280	645524.09	2202779.17
281	645525.03	2202779.50
282	645524.70	2202780.44

279	645523.75	2202780.11
:IC1/71		
283	645478.77	2203127.48
284	645479.24	2203126.60
285	645480.12	2203127.07
286	645479.65	2203127.95
283	645478.77	2203127.48
:IC1/72		
287	644956.33	2203068.02
288	644956.78	2203068.91
289	644955.88	2203069.36
290	644955.44	2203068.47
287	644956.33	2203068.02
:IC1/73		
291	644966.78	2203088.76
292	644967.23	2203089.65
293	644966.34	2203090.10
294	644965.89	2203089.21
291	644966.78	2203088.76
:IC1/74		
295	645166.57	2203044.98
296	645167.57	2203044.98
297	645167.57	2203045.98
298	645166.57	2203045.98
295	645166.57	2203044.98
:IC1/75		
299	645130.02	2203045.02
300	645131.02	2203045.01
301	645131.02	2203046.01
302	645130.02	2203046.02
299	645130.02	2203045.02
:IC1/76		
303	645086.17	2203045.25
304	645087.17	2203045.24
305	645087.18	2203046.24
306	645086.18	2203046.25
303	645086.17	2203045.25
:IC1/77		
307	645036.26	2203045.71
308	645037.26	2203045.71
309	645037.27	2203046.71
310	645036.27	2203046.71
307	645036.26	2203045.71
:IC1/78		
311	644990.00	2203045.67
312	644991.00	2203045.66
313	644991.00	2203046.66
314	644990.00	2203046.67
311	644990.00	2203045.67
:IC1/79		
315	644901.24	2203045.85
316	644902.24	2203045.85
317	644902.23	2203046.85
318	644901.23	2203046.85
315	644901.24	2203045.85
:IC1/80		
319	644850.68	2203045.38
320	644851.68	2203045.39
321	644851.66	2203046.39
322	644850.66	2203046.38
319	644850.68	2203045.38
:IC1/81		
323	644806.46	2203044.80
324	644807.46	2203044.81
325	644807.44	2203045.81
326	644806.44	2203045.80
323	644806.46	2203044.80
:IC1/82		
327	644715.02	2203038.96
328	644716.01	2203039.06
329	644715.91	2203040.06
330	644714.91	2203039.95
327	644715.02	2203038.96

:IC1/83		
331	645413.15	2203104.00
332	645416.31	2203103.82
333	645416.32	2203104.14
334	645413.17	2203104.32
331	645413.15	2203104.00
:IC1/84		
335	645393.06	2203368.04
336	645392.67	2203368.00
337	645392.99	2203365.47
338	645393.38	2203365.53
335	645393.06	2203368.04
:IC1/85		
339	645211.49	2203037.77
340	645213.46	2203034.71
341	645213.70	2203034.86
342	645211.72	2203037.92
339	645211.49	2203037.77
:IC1/86		
343	645232.35	2203000.56
344	645235.38	2202997.41
345	645235.68	2203002.23
343	645232.35	2203000.56
:IC1/87		
346	645490.52	2202643.36
347	645490.81	2202641.97
348	645491.50	2202642.11
349	645491.21	2202643.50
346	645490.52	2202643.36
:IC1/88		
350	645504.52	2202467.31
351	645506.12	2202465.04
352	645506.42	2202465.25
353	645504.82	2202467.52
350	645504.52	2202467.31
:IC1/89		
354	645534.52	2202272.90
355	645534.63	2202270.49
356	645535.05	2202270.51
357	645534.94	2202272.92
354	645534.52	2202272.90
:IC1/90		
358	645633.11	2202800.36
359	645633.39	2202800.73
360	645631.54	2202802.12
361	645631.27	2202801.75
358	645633.11	2202800.36
:IC1/91		
362	645608.82	2202770.77
363	645609.15	2202770.96
364	645607.87	2202773.22
365	645607.53	2202773.03
362	645608.82	2202770.77
:IC1/92		
366	645496.80	2202790.03
367	645497.13	2202789.87
368	645498.31	2202792.36
369	645497.98	2202792.52
366	645496.80	2202790.03
:IC1/93		
370	645200.15	2203045.16
371	645203.05	2203045.29
372	645203.04	2203045.63
373	645200.13	2203045.50
370	645200.15	2203045.16
:IC1/94		
374	644763.05	2203041.33
375	644763.35	2203041.33
376	644763.32	2203044.67
377	644763.02	2203044.67
374	644763.05	2203041.33

Схема расположения границ публичного сервитута

Схема размещения листов



Масштаб: 1 : 8000

Условные обозначения:

- вновь образованная часть границы, сведения о которой достаточны для определения ее местоположения (образуемая граница публичного сервитута);
- существующая часть границы, имеющаяся в ЕТРН сведения о которой достаточны для определения ее местоположения;
- ЭСК Кирей-Муксум-1.

Схема расположения границ публичного сервитута



Условные обозначения:

- вновь образованная часть границы, сведения о которой достаточны для определения ее местоположения (образуемая граница публичного сервитута);
- существующая часть границы, имеющаяся в ЕГРН, сведения о которой достаточны для определения ее местоположения;
- ЭСК Кирей-Муксут-1;

:ПС1 - обозначение характерных точек границы публичного сервитута;

I ... 6 - обозначения характерных точек границы публичного сервитута;

● - характерная точка границы, сведения о которой позволяют однозначно определить ее положение на местности;

00:00-0000000:000 - кадастровый номер земельного участка.

Масштаб: 1 : 1000

Схема расположения границ публичного сервитута



Условные обозначения:

— члнов образованная часть границы, сведения о которой достаточны для определения ее местоположения(образуемая граница публичного сервитута);

— существующая часть границы, имеющаяся в ЕТРН сведения о которой достаточны для определения ее местоположения;

— ЭСК Кирей-Мусум-1;

:ПС1 - обозначение образуемого публичного сервитута;

1 ... 6 - обозначения характерных точек границы публичного сервитута;

● - характерная точка границы, сведения о которой позволяют однозначно определить ее положение на местности;

00:00:000000:000 - кадастровый номер земельного участка.

Масштаб: 1 : 1000

Схема расположения границ публичного сервитута



Условные обозначения:

- - член образованная часть границы, сведения о которой достаточны для определения ее местоположения (образуемая граница публичного сервитута);
- - существующая часть границы, имеющаяся в ЕГРН сведения о которой достаточны для определения ее местоположения;
- - ЭСК Кирей-Мусут-1;
- :ПС1 - обозначение образуемого публичного сервитута;
- 1 ... 6 - обозначения характерных точек границы публичного сервитута;
- - характеристическая точка границы, сведения о которой позволяют однозначно определить ее положение на местности;
- 00:00:000000:000 - кадастровый номер земельного участка.

Масштаб: 1 : 1000

Схема расположения границ публичного сервитута



Условные обозначения:

- черная линия — очертание образуемой границей публичного сервитута;
- красная линия — существующая часть границы, имеющаяся в ЕГРН сведения о которой достаточны для определения ее местоположения;
- синяя линия — ЭСК Кирей-Мусути-1;
- черная линия — обозначение образуемого публичного сервитута;
- 1 ... 6 — характеристика точек границы публичного сервитута;
- — характеристика точки границы, сведения о которой позволяют однозначно определить ее положение на местности;
- 00:00:000000:000 — кадастровый номер земельного участка.

Масштаб: 1 : 1000

Схема расположения границ публичного сервитута



Условные обозначения:

Масштаб: 1 : 1000

- черная линия - обозначает часть границы, сведения о которой достаточны для определения ее местоположения (образуемая граница публичного сервитута);
- красная линия - существующая часть границы, имеющаяся в ЕТРН сведения о которой достаточны для определения ее местоположения;
- синяя линия - ЭСК Кирей-Мусуль-1;
- черная линия - обозначение образуемого публичного сервитута;
- черная точка - характеристическая точка границы, сведения о которой позволяют однозначно определить ее положение на местности;
- черная точка - кадастровый номер земельного участка.

- :ПС1 - обозначение образуемого публичного сервитута;
- 1 ... 6 - характеристическая точка границы, сведения о которой позволяют однозначно определить ее положение на местности;
- 00:00:000000:000 - кадастровый номер земельного участка.

Схема расположения границ публичного сервитута



Условные обозначения:

Масштаб: 1 : 1000

— черная линия — граница, сведения о которой достаточны для определения ее местоположения (образуемая граница публичного сервитута);

— красная линия — существующая часть границы, имеющаяся в ЕГРН, сведения о которой достаточны для определения ее местоположения;

— черная точка — ЭСК Кирей-Мусути-1;

— ПС1 — обозначение образуемого публичного сервитута;

1 ... 6 — характеристика точек границы публичного сервитута;

● — характеристика точки границы, сведения о которой позволяют однозначно определить ее положение на местности;

00:00:000000:000 — кадастровый номер земельного участка.

Схема расположения границ публичного сервитута



Масштаб: 1 : 1000

Условные обозначения:

- очнев образованная часть границы, сведения о которой достаточны для определения ее местоположения (образуемая граница публичного сервитута);
- существующая часть границы, имеющаяся в ЕГРН сведения о которой достаточны для определения ее местоположения;
- ЭСК Кириль-Мусумт-1;

:ПС1 - обозначение образуемого публичного сервитута;

1 ... 6 - обозначения характерных точек границы публичного сервитута;

● - характеристика точки границы, сведения о которой позволяют однозначно определить ее положение на местности;

00:00:000000:000 - кадастровый номер земельного участка.

Схема расположения границ публичного сервитута



Масштаб: 1 : 1000

- Условные обозначения:**
- члнов образованная часть границы, сведения о которой достаточны для определения ее местоположения (образуемая граница публичного сервитута);
 - существующая часть границы, имеющаяся в ЕГРН сведения о которой достаточны для определения ее местоположения;
 - ЭСК Кирей-Мусум-1;
 - :ПС1 - обозначение образуемого публичного сервитута;
 - 1 ... 6 - обозначения характерных точек границы публичного сервитута;
 - - характерная точка границы, сведения о которой позволяют однозначно определить ее положение на местности;
 - 00:00:000000:000 - кадастровый номер земельного участка.

Схема расположения границ публичного сервитута



Ключевые обозначения:

- линия образующая часть границы, сведения о которой достаточны для определения ее местоположения (образующая граница публичного сервитута);
- существующая часть границы, имеющаяся в ЕГРН сведения о которой достаточны для определения ее местоположения;
- ЭСК: Киров, Мукулт-1;
- :ПС1 - обозначение образуемого публичного сервитута;
- 1 ... 6 - обозначения характерных точек границы публичного сервитута;
- - характерная точка границы, сведения о которой позволяют однозначно определить ее положение на местности;
- 00:00:000000:000 - кадастровый номер земельного участка.

Масштаб: 1 : 1000